

Ehitusõiguse ja põhiliste arhitektuurinõuete tabel

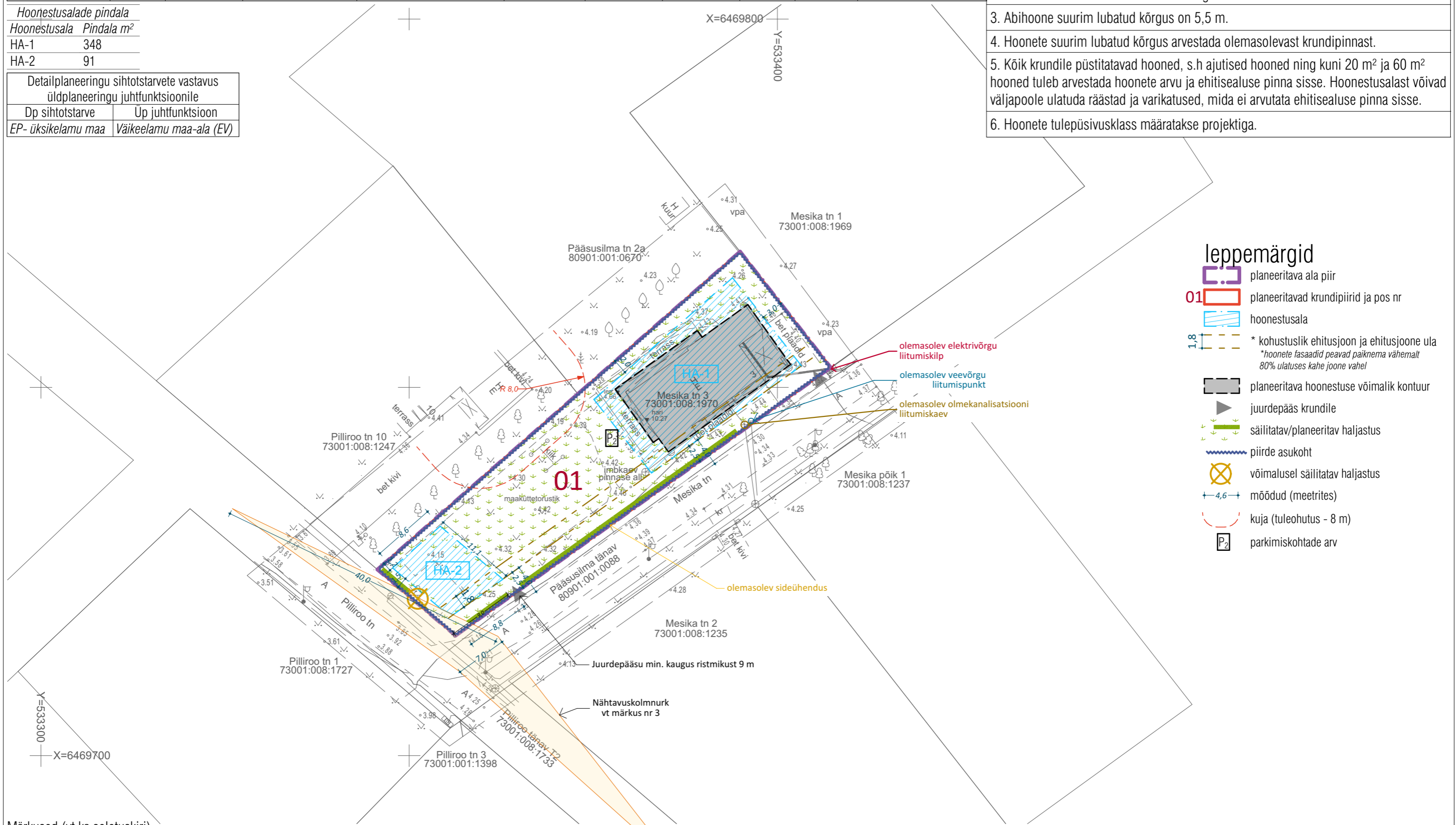
Olemasoleva katastriüksuse aadress	Pos. nr.	Krundi pindala m ²	Krundi kasutamise sihtotstarve	Hoonete suurim lubatud arv krundil	Suurim lubatud korruselisus	Suurim maa-alune ehitisealune pind m ²	Suurim maa-pealne ehitisealune pind m ²	Hoonete suurim lubatud kõrgus m	Krundi täisehitus %	Katuse tüüp ja kalle
Mesika tn 3	01	1 075	EP - üksikelamumaa	1 põhihoone, 1 abihoone	2, abihoone 1	0	275	8,5	26	põhimahul viil 15-50°

Märkused, lisatingimused

Ehitusõiguse märkused
1. Hoonete eskiisid kooskõlastada Tori Vallavalitsuse arhitektiga.
2. Viimistlusmaterjalidest on eelistatud piirkonnale iseloomulikud ja sobivad materjalid (laudis, krohvipind, klaas, puhasvuukmüritis). Keelatud on välisviimistluses kasutada tööstuslikku profiilplekki, plastlaudist või muid elukeskkonda sobimatuid materjale. Abihoone kavandada olemasoleva elamuga arhitektuurselt kooskõlas.
3. Abihoone suurim lubatud kõrgus on 5,5 m.
4. Hoonete suurim lubatud kõrgus arvestada olemasolevast krundipinnast.
5. Kõik krundile püstitatavad hooned, s.h ajutised hooned ning kuni 20 m ² ja 60 m ² hooned tuleb arvestada hoonete arvu ja ehitisealuse pinna sisse. Hoonestusalast võivad väljapoole ulatuda räästad ja varikatused, mida ei arvutata ehitisealuse pinna sisse.
6. Hoonete tulepüsivusklass määratakse projektiga.

Hoonestusalade pindala	
Hoonestusala	Pindala m ²
HA-1	348
HA-2	91

Detailplaneeringu sihtotstarvete vastavus üldplaneeringu juhtfunktsioonile	
Dp sihtotstarve	Üp juhtfunktsioon
EP- üksikelamu maa	Väikeelamu maa-ala (EV)



leppemärgid

- planeeritava ala piir
- planeeritavad krundipiirid ja pos nr
- hoonestusala
- * kohustuslik ehitusjoon ja ehitusjoone ala
*hoonete fasaadid peavad paiknema vähemalt 80% ulatuses kahe joone vahel
- planeeritava hoonestuse võimalik kontuur
- juurdepääs krundile
- säilitatav/planeeritav haljastus
- piirde asukoht
- võimalusel säilitatav haljastus
- mõõdud (meetrites)
- kuja (tuleohutus - 8 m)
- parkimiskohtade arv

Märkused (vt ka seletuskiri)

- Täpne hoonete, juurdepääsude ja parkimiskohtade arv ning paigutus, haljastuse lahendus ja tehnovõrkude asukohad antakse hoonete projektidega.
- Planeeritud hoonestuse kontuur illustreerib ehitisealuse pinna võimalikku paigutumist hoonestusalal. Hoonete tegelik asukoht ja paigutus lahendatakse projekteerimise käigus vastavalt ehitusõigusele ja arhitektuursetele tingimustele.
- Nähtavuskolmnurgaga seotud tingimused vt seletuskiri p 8.

M 1:500
aprill 2026
töö nr: 2402

MESIKA TN 3 KINNISTU DETAILPLANEERING

Tori vald Tammiste küla

PÕHIJONIS TEHNOVÕRKUDEGA AS-3

Koostamise korraldaja: Tori Vallavalitsus
Huvitatud isik: Timo Teearu
Arhitekt: K. Tiigisoon

OÜ LINNAK Piiri tn 14a, 80036, Pärnu linn telefon: +372 52 75 815 e-post: karri@linnak.ee